

Manual för vägvisare Sprint

2023, version 1

Innehåll

Järnvägsstation (cykling och löpning)	2
Korsningen Andra Sidanvägen vid Vandrarhemmet (cykling)	3
Korsningen Andra Sidanvägen och E45 (cykling)	4
Infart och avfart Nattavaaravägen	5
Utfart från tunneln under E45 (cykling)	6
Utfart E45 vid campingen (cykling)	7
Vändpunkt Nattavaaravägen (cykling)	8
Vändpunkt gångbana Andra Sidan (löpning)	9

Järnvägsstation (cykling och löpning)

Cyklisterna kommer först från Sandviken och cyklar över bron mot Andra Sidanvägen. Efter ca 30 minuter kommer de snabbaste cyklisterna tillbaka samma väg till Sandviken. Se blå prickar på kartan.

Löparna kommer från Sandviken och ska fortsätta rakt fram på grusvägen längs älven mot Fjällnäs. Löparna vänder borta vid Fjällnäs och kommer tillbaka samma väg mot Sandviken. Se röda prickar på kartan.



Korsningen Andra Sidanvägen vid Vandrarhemmet (cykling)

Cyklisterna kommer från Sandviken via bron över Vassara älv bakom järnvägsstation. De ska svänga höger ut på Andra Sidanvägen mot E45. Efter ca 30 minuter kommer de snabbaste cyklisterna tillbaka samma väg till Sandviken. Se blå prickar på kartan och funktionär inringad med streckad cirkel.



Korsningen Andra Sidanvägen och E45 (cykling)

Cyklisterna kommer på Andra Sidanvägen och ska svänga vänster ut på E45 och vidare upp längs Fjällnäsgränd. Efter ca 30 minuter kommer de snabbaste cyklisterna tillbaka samma väg till Sandviken. Se blå prickar på kartan och funktionär inringad med streckad cirkel.

Som funktionär ska du visa vägen för cyklisten och i möjligaste mån stoppa ankommande trafik när det dyker upp cyklist och därmed hjälpa cyklisten att korsa vägen. Cyklisterna har dock det yttersta ansvaret för att följa gällande trafikregler men som funktionär ska man göra vad som är möjligt för att hjälpa cyklisten utan att för den skull riskera sin egen säkerhet med hänsyn till trafikläget.

Är bra om två funktionärer försöker stoppa/varna bilar från varsitt håll.



Infart och avfart Nattavaaravägen (cykling)

Cyklisterna kommer först på E45 från Porjushället och ska svänga höger in på Nattavaaravägen. Som funktionär ska du stå och visa vägen så att cyklisterna svänger in på Nattavaaravägen. Se blå prickar på kartan och funktionär inringad med streckad cirkel.

Ca 15 minuter senare kommer de snabbaste tillbaka längs Nattavaaravägen och ska då svänga av på cykelbanan genom tunneln under E45. Som vägvisare står du vid infarten till cykelbanan och visar vägen in mot tunneln. Se gula prickar på kartan och funktionär inringad med streckad cirkel.



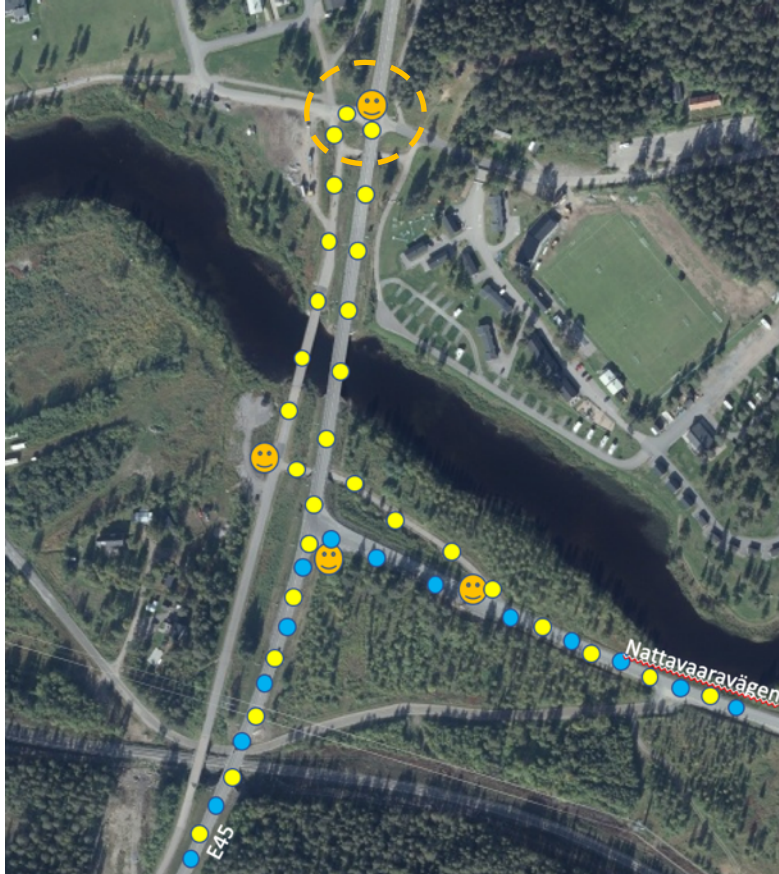
Utfart från tunneln under E45 (cykling)

Cyklister kommer på Nattavaaravägen och svänger höger in på cykelbanan under E45. När de kommer ut ur tunneln under E45 ska de svänga höger ner över älven. Se gula prickar på kartan och funktionär inringad med streckad cirkel.



Utfart E45 vid campingen (cykling)

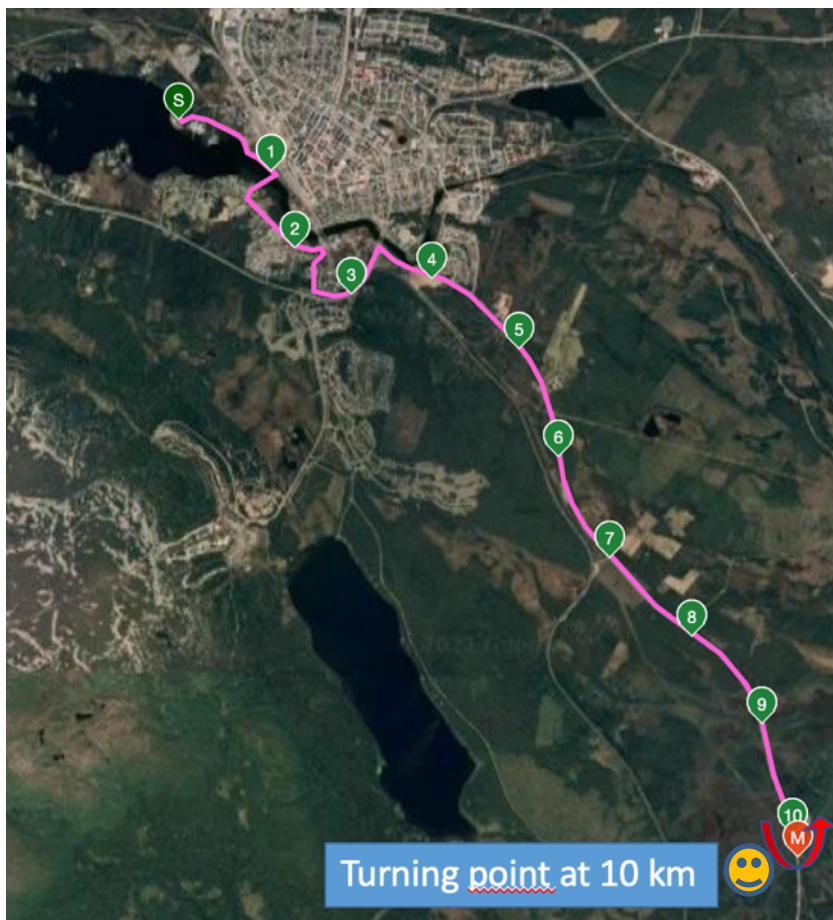
Cyklisterna kommer längs cykelbanan uppifrån Fjällnäs och ska på Garvaregatan göra högerhöger sväng ut på E45. Som funktionär ska du visa vägen och stå precis vid utfarten så att bilister varnas och underlätta för cyklisterna att svänga höger ut på E45. Som funktionär har du dock inte mandat att stoppa trafiken utan cyklisterna måste följa gällande trafikregler. Se gula prickar på kartan och funktionär inringad med streckad cirkel.



Vändpunkt Nattavaaravägen (cykling)

Cyklisterna kommer på Nattavaaravägen från Gällivare och ska vända ca 7 km från E45 vid orange markering på asfalten. Behövs ingen plast-kon utan cyklisterna ska vända enligt orange färgmarkering på asfalten.

Som funktionär ska du visa vägen för cyklisten och i möjligaste mån stoppa ankommande trafik när det dyker upp cyklist och därmed hjälpa cyklisten att korsa vägen. Cyklisterna har dock det yttersta ansvaret för att följa gällande trafikregler men som funktionär ska man göra vad som är möjligt för att hjälpa cyklisten utan att för den skull riskera sin egen säkerhet med hänsyn till trafikläget.



Vändpunkt gångbana Andra Sidan (löpning)

Löparna vänder på gångbanan längs Andra Sidanvägen. Se röd pil på kartan nedan.

Vändpunkten kommer vara markerad med orange färg på marken och en väg-kon ska ställas ut som rundningsmärke för löparna.

